


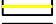

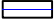
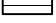
**Схема расположения границ публичного сервитута
для эксплуатации объектов**

**ТП 10103, ТП-10372, ВЛ 6кВ ф.17 (диспетчерское наименование ВЛ 6 кВ Исток ПС
Полазна)**

Обзорная схема границ объекта землеустройства



УСЛОВНЫЕ ОБОЗНАЧЕНИЯ

-  - границы устанавливаемого публичного сервитута
-  - ось линии, контур объекта
-  - границы муниципального образования, населенных пунктов
-  - границы кадастрового квартала
-  - границы земельных участков, попадающих в зону публичного сервитута

- 1 - обозначение характерной точки границы устанавливаемого публичного сервитута
- :123 - кадастровый номер земельного участка
- 59:32:0000000 - кадастровый номер квартала
- г. Пермь - наименование муниципального образования, населенного пункта

Схема расположения границ публичного сервитута
для эксплуатации объектов
ТП 10103, ТП-10372, ВЛ 6кВ ф.17 (диспетчерское наименование ВЛ 6 кВ Исток ПС
Полазна)

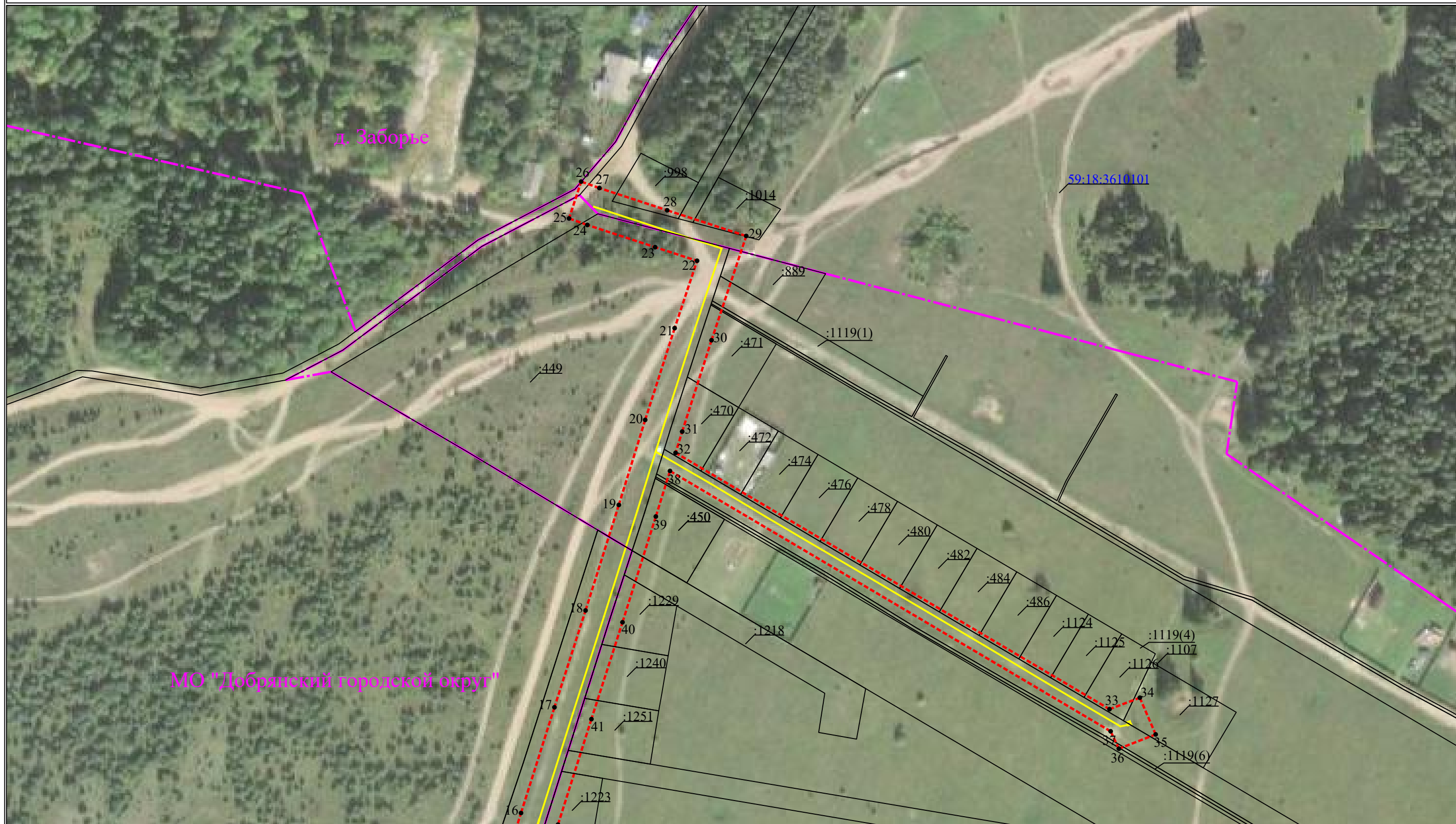
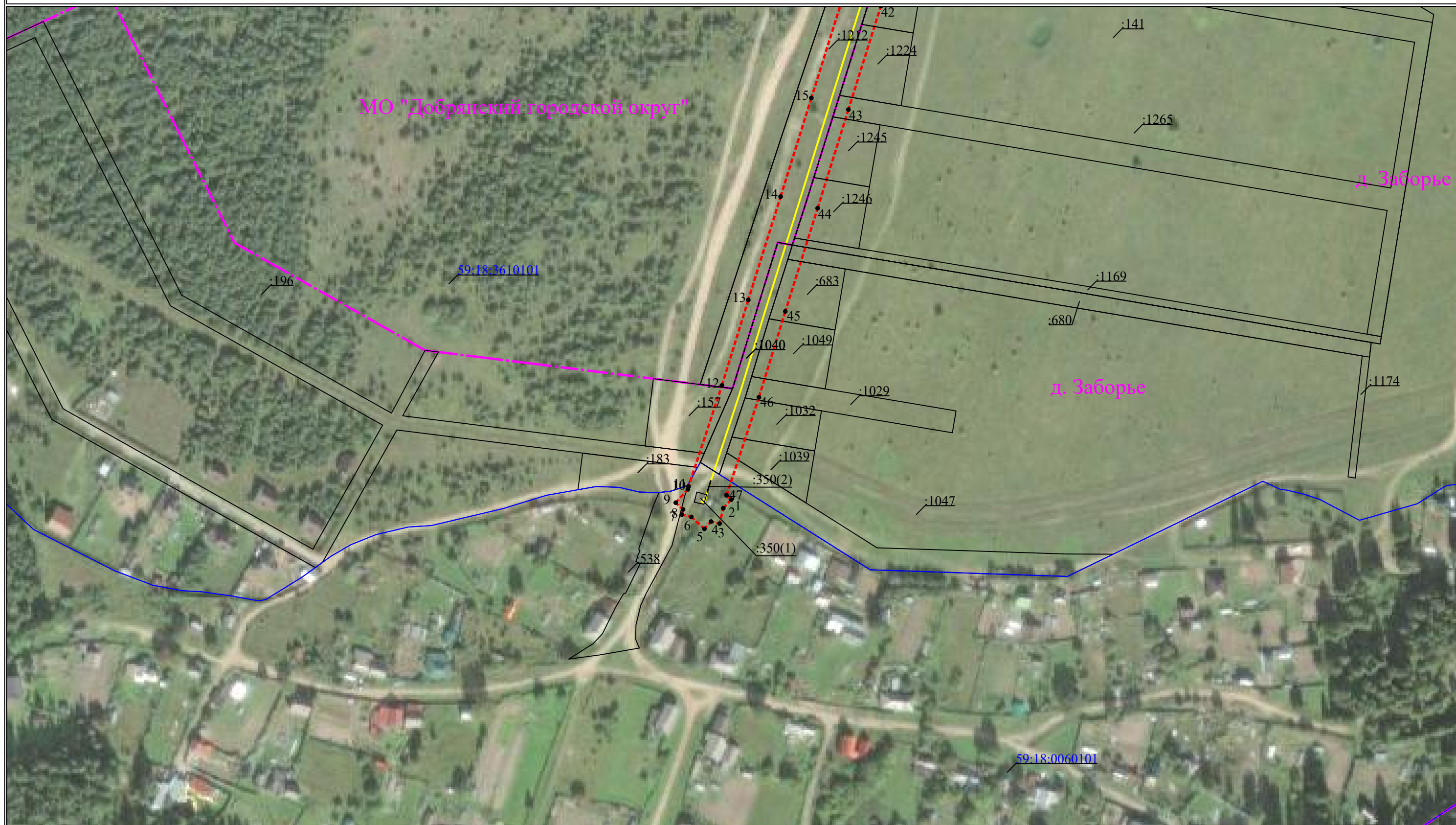


Схема расположения границ публичного сервитута
для эксплуатации объектов
ТП 10103, ТП-10372, ВЛ 6кВ ф.17 (диспетчерское наименование ВЛ 6 кВ Исток ПС
Полазна)



Сведения о местоположении границ объектов

ТП 10103, ТП-10372, ВЛ 6кВ ф.17 (диспетчерское наименование ВЛ 6 кВ Исток ПС Полазна)

Перечень характерных точек		
Площадь зоны публичного сервитута 17992 кв.м		
Обозначение характерных точек границ	Координаты, м	
	X	Y
1	2	3
1	550024.01	2238761.42
2	550019.35	2238757.15
3	550011.03	2238755.18
4	550012.13	2238750.53
5	550008.2	2238746.93
6	550014.65	2238739.85
7	550015.86	2238734.74
8	550018.7	2238735.41
9	550022.34	2238731.42
10	550029.52	2238737.98
11	550031.13	2238738.37
12	550085.69	2238756.4
13	550131.96	2238770.66
14	550187.78	2238788.15
15	550241.11	2238804.8
16	550297.12	2238822.38
17	550354.33	2238840.5
18	550406.73	2238857.34
19	550463.86	2238875.36
20	550509.88	2238889.63
21	550559.54	2238905.6
22	550596	2238917.73
23	550603.38	2238895.03
24	550615.4	2238858.31
25	550618.92	2238848.4
26	550638.86	2238854.96
27	550635.36	2238864.85
28	550623.34	2238901.54
29	550609.43	2238944.35
30	550553.01	2238925.56
31	550503.55	2238909.67
32	550492.06	2238906.1
33	550353.31	2239141.08
34	550359.51	2239157.51
35	550339.66	2239166.08
36	550331.93	2239146.17
37	550341.34	2239141.7
38	550482.25	2238903.06
39	550457.59	2238895.4
40	550400.36	2238877.35
41	550347.94	2238860.52
42	550290.8	2238842.4
43	550234.84	2238824.84
44	550181.51	2238808.19
45	550125.73	2238790.71
46	550079.3	2238776.42
47	550026.33	2238758.91
1	550024.01	2238761.42